

MR I 検査を受ける方へ

お名前

予約日時： 月 日 (曜日) 時 分

【当日のご案内】

◎検査の当日は、予約時間の30分前に1階総合受付へお越しください。

◎受付に持参いただく書類

「保険証」、「さんむ医療センターMR I 検査予約票」、「MR I 検査依頼票 (原本)」

◎放射線科に持参いただく書類

「さんむ医療センターMR I 検査予約票」、「診察券」

◎予約時間にご来院できない時には、必ず早めに下記までご連絡ください。

MRI(磁気共鳴画像)検査とはどんな検査？

◎MRI 装置は、中心に体の入る穴の開いた大きな磁石と考えて下さい。

この中に寝ていただいて、電波を体にあてて体の中の様子を画像化します。

検査時間は、おおよそ30分程度で、じっと動かないで寝ていただきます。

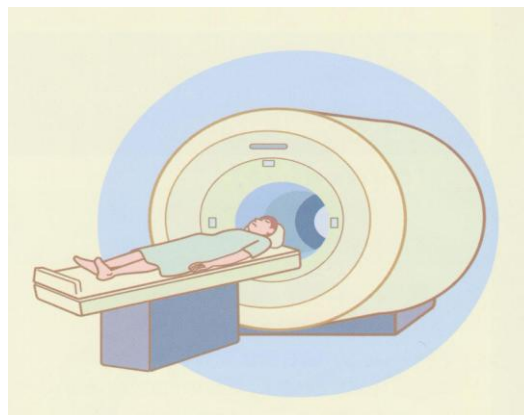
事前の注意事項

★心臓ペースメーカー、人工内耳が体内にある方は検査ができません！

◎当院のMRIは、非常に磁力(3T)の強い装置ですので、次のような方は十分に注意が必要です。

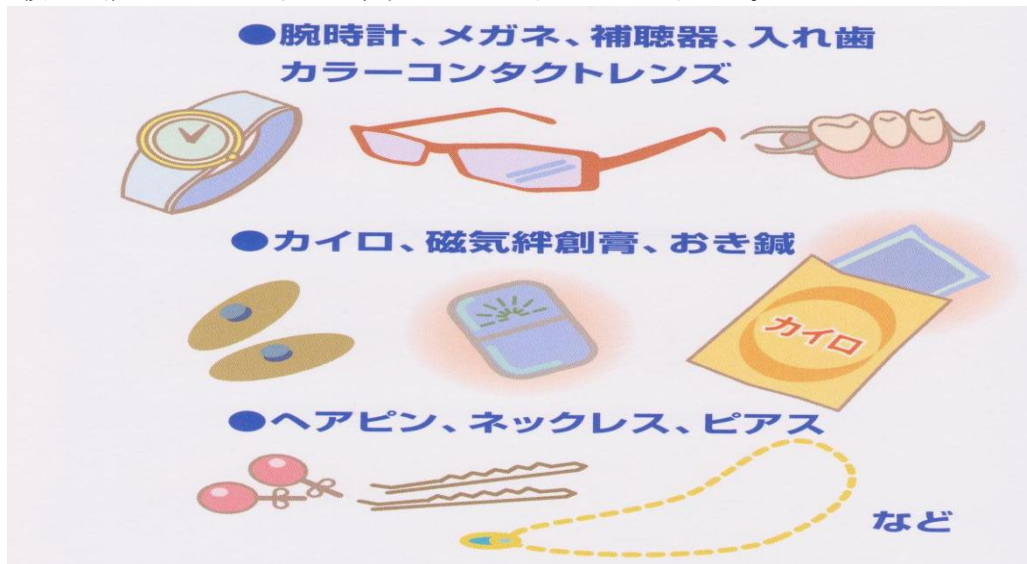
必ず事前に、主治医・検査担当技師にお知らせ下さい。

- ・脳内動脈瘤クリップ・コイル・シャント・ステント
- ・心臓人工弁・ステント
- ・人工骨頭、プレート、スクリュー
- ・義手、義足、義眼
- ・歯列矯正用具、インプラント、磁石を使った義歯
- ・入墨
- ・閉所恐怖症
- ・妊娠中または妊娠の可能性



検査前の準備

◎金属は検査の妨げになりますので、次のものは取り外して下さい。



◎検査前にトイレを済ませておいてください。