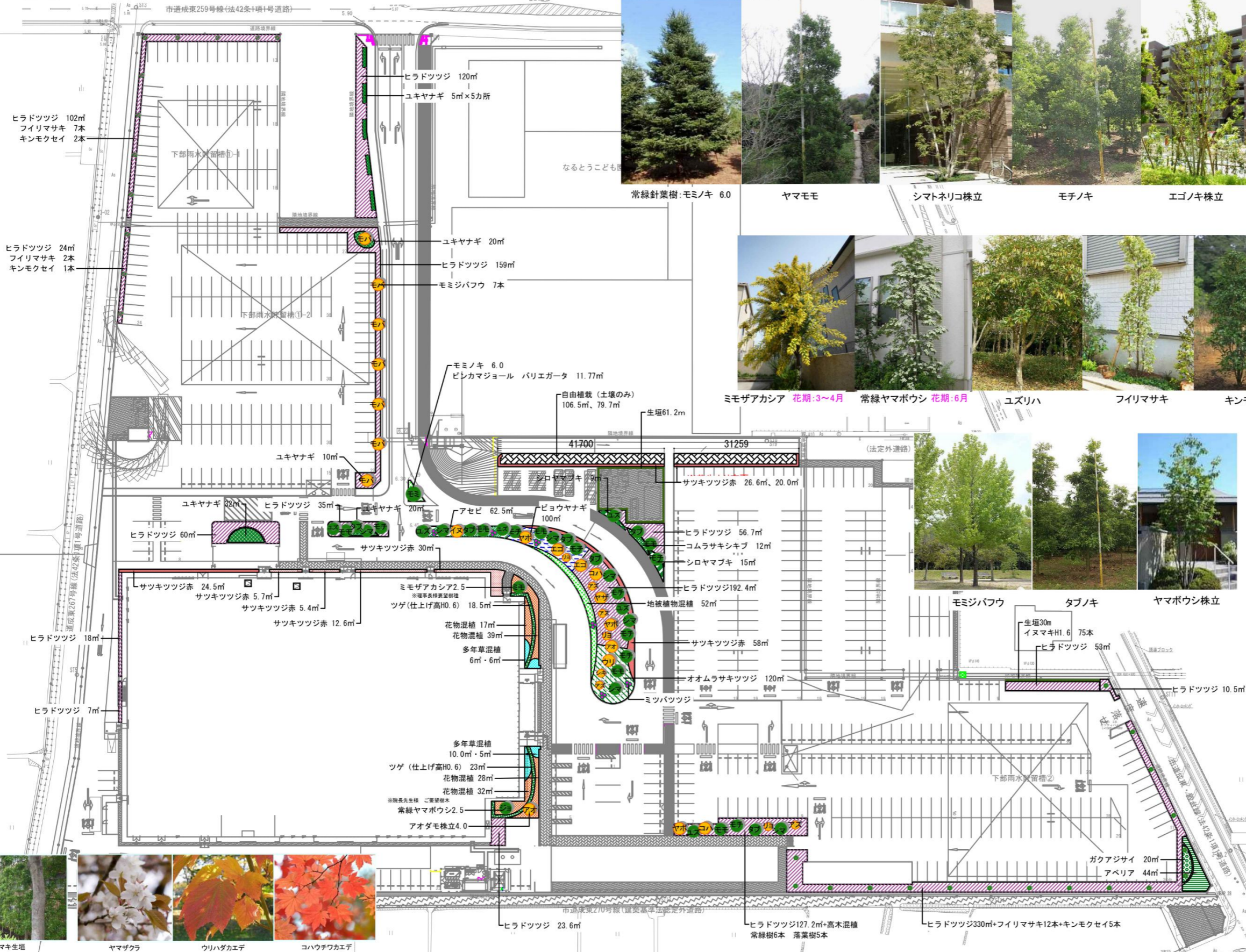


■外構植栽 樹木写真(高木) ※樹木写真はイメージ写真です。



常緑針葉樹:モミノキ 6.0



ヤマモモ



シマトネリコ株立



モチノキ



エゴノキ株立



アオハダ株立



アズキナシ株立



ミモザアカシア 花期:3~4月



常緑ヤマボウシ 花期:6月



ユズリハ



フィリマサキ



キンモクセイ



リョウブ

ミズナラ



モミジバフウ



タブノキ



ヤマボウシ株立

植栽数量表				
	名称	H	数量	
モミ	モミノキ	6.0	1 本	常緑
モバ	モミジバフウ	4.0	7 本	落葉
●	フィリマサキ	2.5	21 本	常緑
●	キンモクセイ	2.5	8 本	常緑
モチ	モチノキ	4.0	8 本	常緑
モモ	ヤマモモ	4.0	6 本	常緑
シマ	シマトネリコ株立	4.0	7 本	常緑
マテ	ユズリハ	4.0	6 本	常緑
タブ	タブノキ	4.0	6 本	常緑
ヤザ	ヤマザクラ	4.0	1 本	落葉
ヤボ	ヤマボウシ株立	4.0	3 本	落葉
ウリ	ウリハダカエデ	4.0	1 本	落葉
カハ	コハウチワカエデ	4.0	2 本	落葉
エゴ	エゴノキ株立	4.0	2 本	落葉
アオ	アオハダ株立	4.0	2 本	落葉
シキ	シラキ	3.0	1 本	落葉
イヌ	イヌシデ	4.0	1 本	落葉
アズ	アズキナシ株立	3.0	4 本	落葉
リョ	リョウブ	4.0	3 本	落葉
ミモ	ミモザアカシア	2.5	1 本	常緑
ジョ	常緑ヤマボウシ	2.5	1 本	常緑
■	生垣イヌマキ	1.8	61.2 m	常緑
■	生垣イヌマキ	1.6	30.0 m	常緑



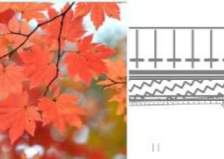
イヌマキ生垣



ヤマザクラ

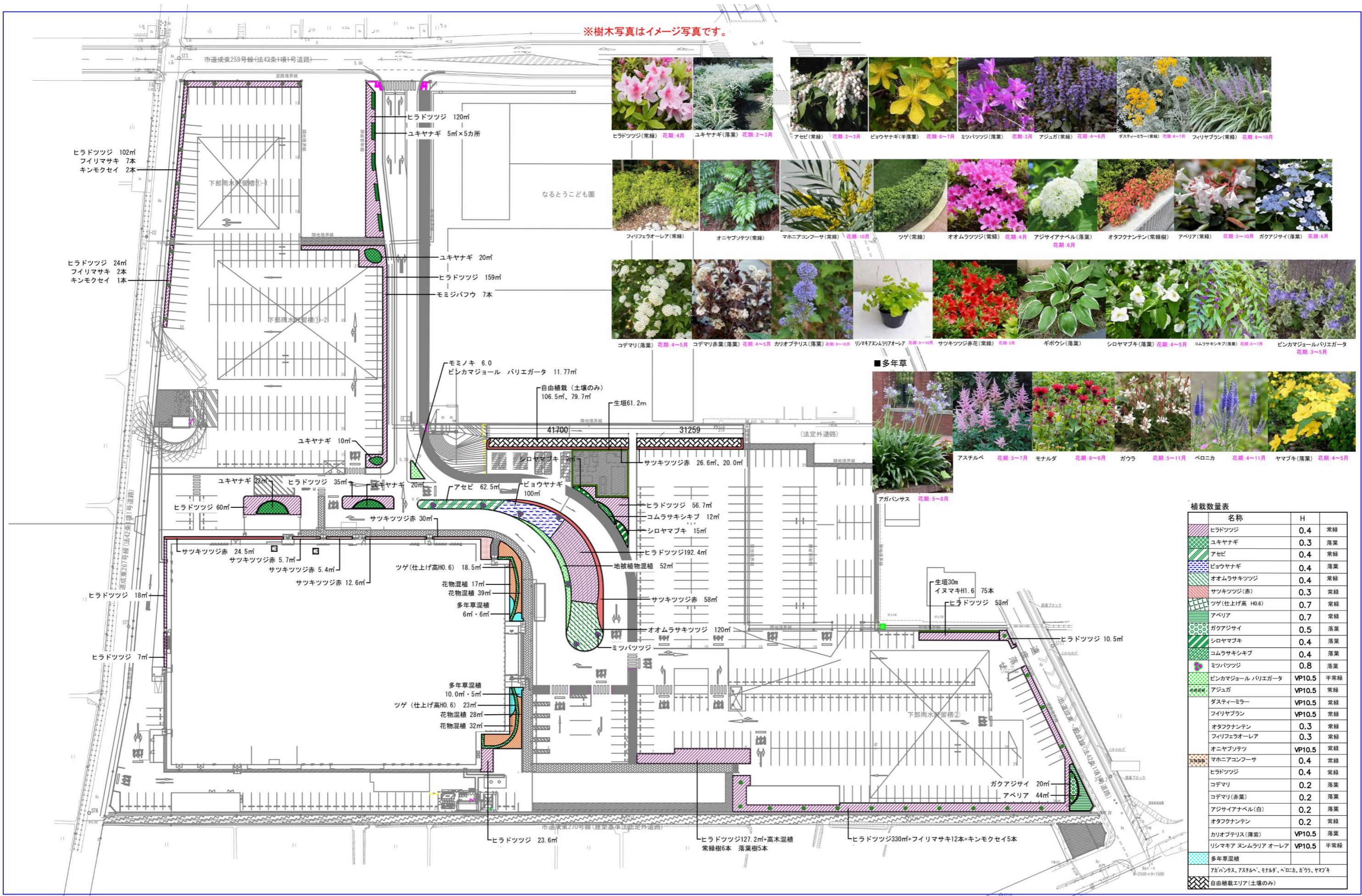


ウリハダカエデ

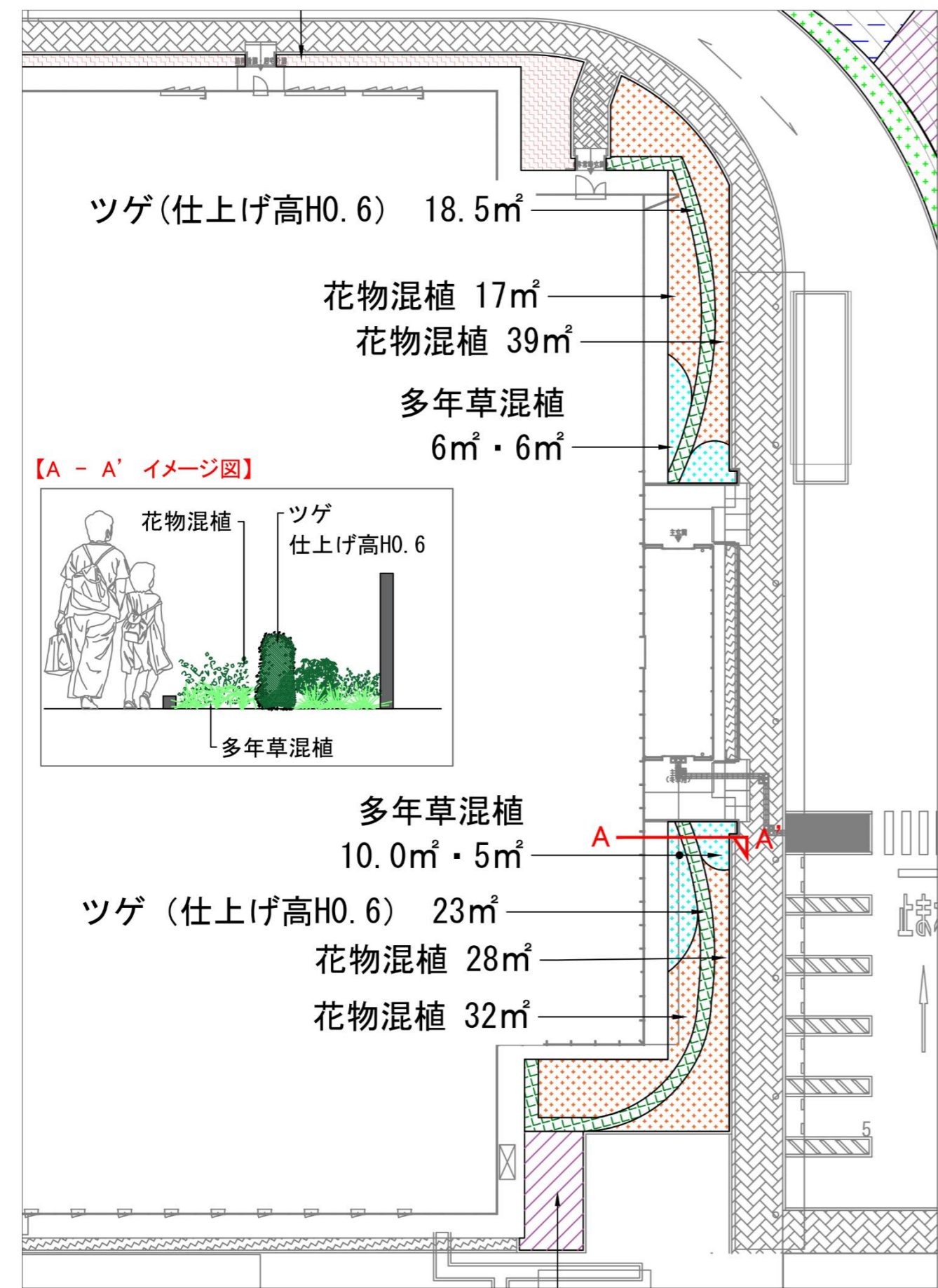


コハウチワカエデ

※樹木写真はイメージ写真です。



■エントランス詳細図(1/300)



ミモザアカシア(常緑樹)



花期:3~4月



常緑ヤマボウシ(常緑)



花期:6月



アオハダ(落葉)



花期:5~6月

■花物混植



マホニアコンフーサ(常緑)
花期:10月



ヒラドツツジ(常緑)
花期:4月



ツゲ(常緑)



コデマリ(落葉)
花期:4~5月



コデマリ赤葉(落葉)
花期:4~5月



カリオブテリス(落葉)
花期:9~10月



リシマキアヌムラリアオーレア
花期:9~10月



アジサイアナベル(落葉)
花期:6月



オタフクナンテン(常緑樹)

■多年草混植



アガパンサス
花期:5~8月



アスチルベ
花期:5~7月



モナルダ
花期:6~9月



ガウラ
花期:5~11月

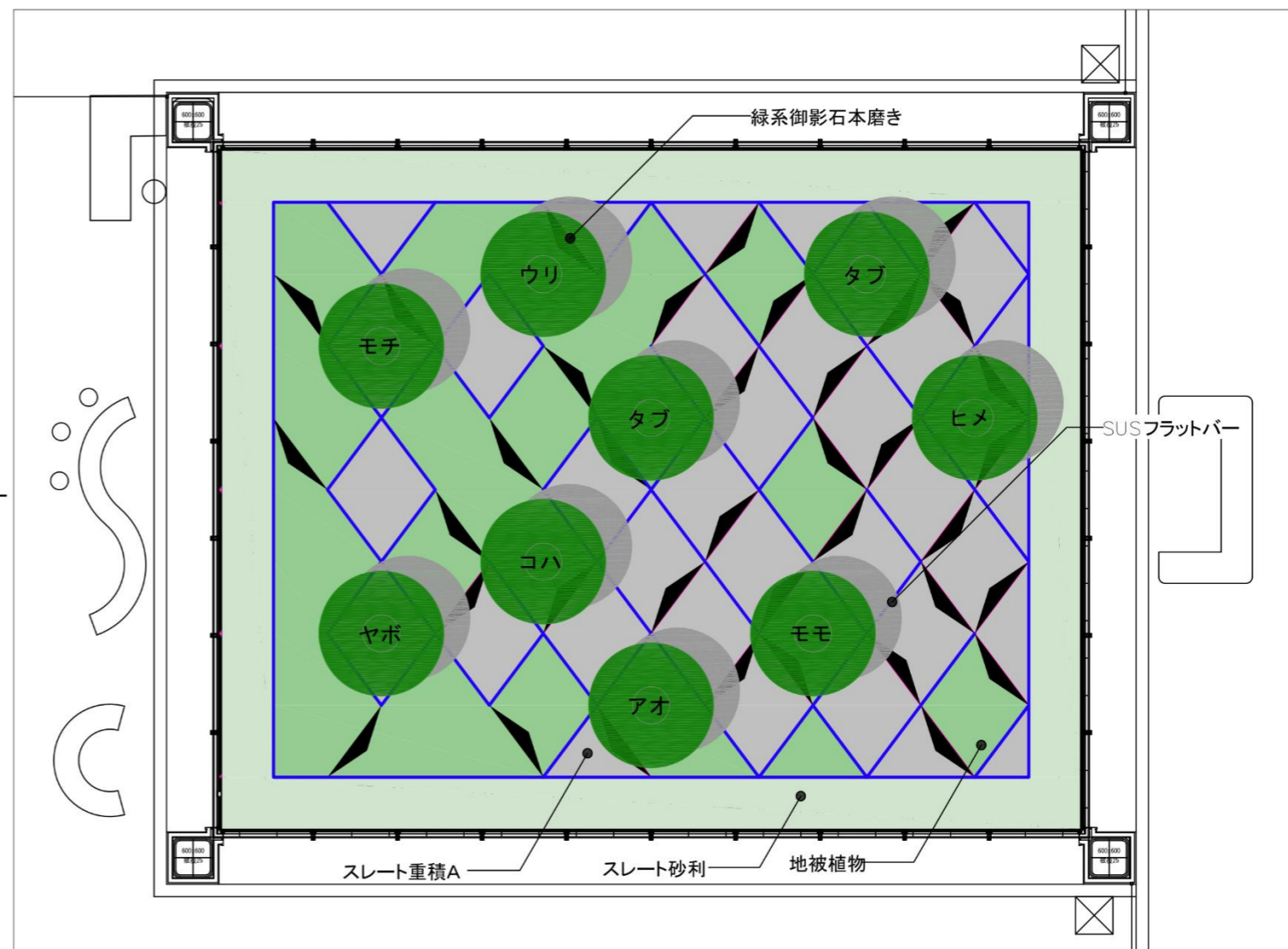
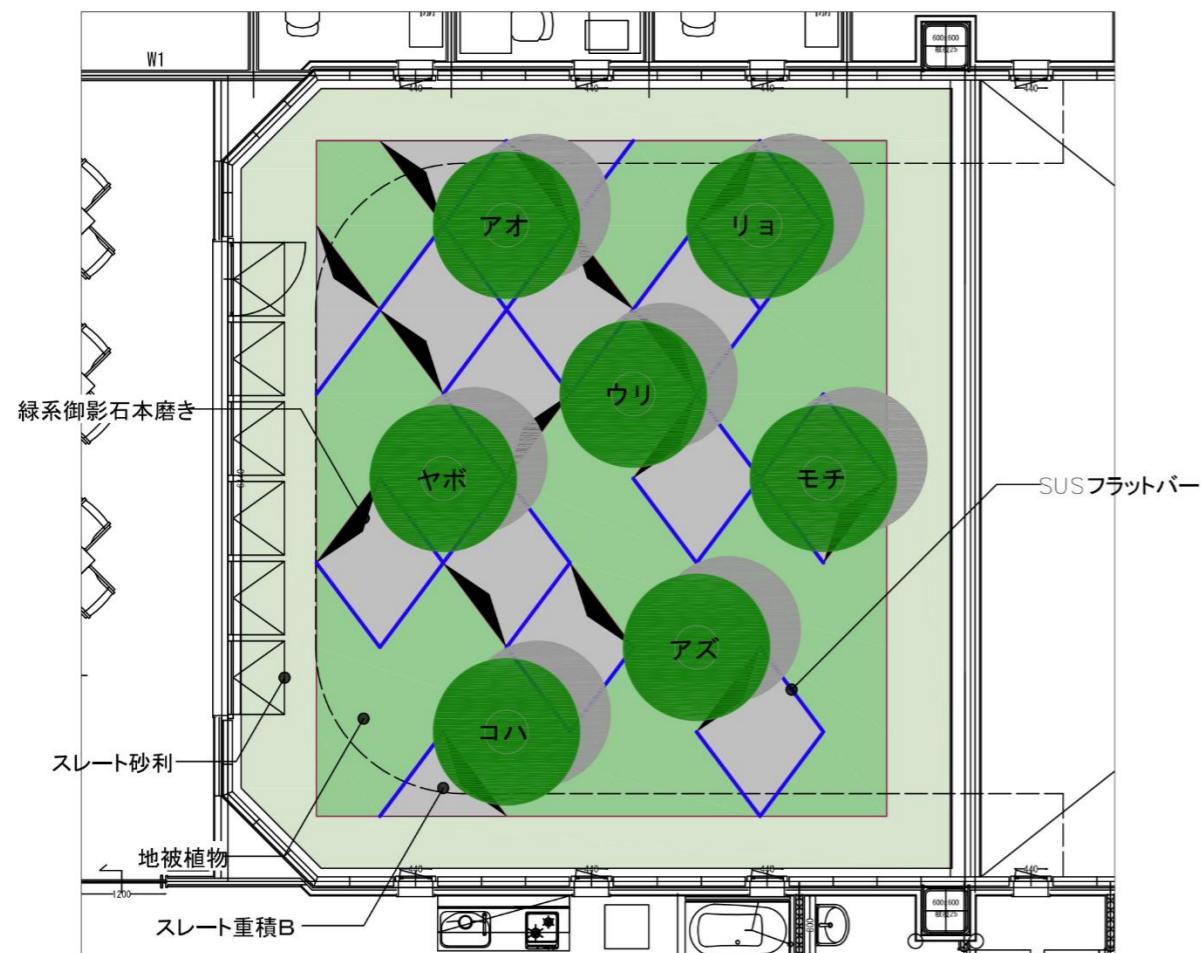


ペロニカ
花期:4~11月



ヤマブキ
花期:4~5月

	名称	H	
花物混植	マホニアコンフーサ	0.4	常緑
	ヒラドツツジ	0.4	常緑
	コデマリ	0.2	落葉
	コデマリ(赤葉)	0.2	落葉
	アジサイアナベル(白)	0.2	落葉
	オタフクナンテン	0.2	常緑
	カリオブテリス(薄紫)	VP10.5	落葉
	リシマキア ヌムラリア オーレア	VP10.5	半常緑
多年草混植			
	アガパンサス、アスチルベ、モナルダ、ペロニカ、ガウラ、ヤマブキ		



モチノキ



ヒメユズリハ



ヤマモモ



タブノキ



ヤマボウシ株立



アオハダ株立



アズキナシ株立



リョウブ

植栽数量表

名称	H	数量	
モチ	モチノキ	4.0	2 本 常緑
ヒメ	ヒメユズリハ	6.0	1 本 常緑
モモ	ヤマモモ	4.0	1 本 常緑
タブ	タブノキ	5.0	2 本 常緑
ヤボ	ヤマボウシ株立	4.0	2 本 落葉
ウリ	ウリハダカエデ	4.0	2 本 落葉
コハ	コハウチワカエデ	5.0	2 本 落葉
アオ	アオハダ株立	6.0	2 本 落葉
アズ	アズキナシ株立	3.0	1 本 落葉
リョ	リョウブ	4.0	1 本 落葉

植栽数量表

名称	H	
サルココッカ	0.2	VP10.5
フッキソウ	0.2	VP10.5
ペニシダ	0.3	VP10.5
ヒメシャガ	0.3	VP10.5
オニヤブソテツ	0.3	VP10.5
ハイビャクシン	0.3	VP10.5
リュウノヒゲ	0.3	VP10.5



ウリハダカエデ



コハウチワカエデ



サルココッカ



フッキソウ 花期:4~5月



ペニシダ



ヒメシャガ 花期:5~6月



オニヤブソテツ



ハイビャクシン



リュウノヒゲ

※樹木写真はイメージ写真です。



ソヨゴ株立

タイサンボク リトルジェム
花期:5~7月

カラタネオガタマ ポートワイン
花期:4~5月

オリーブ株立

ゲツケイジュ

フェイスジョア

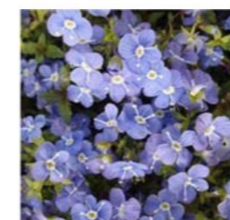
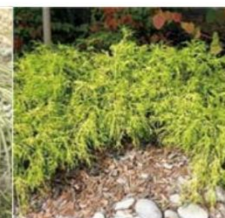
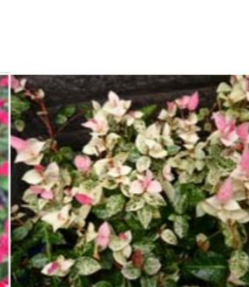
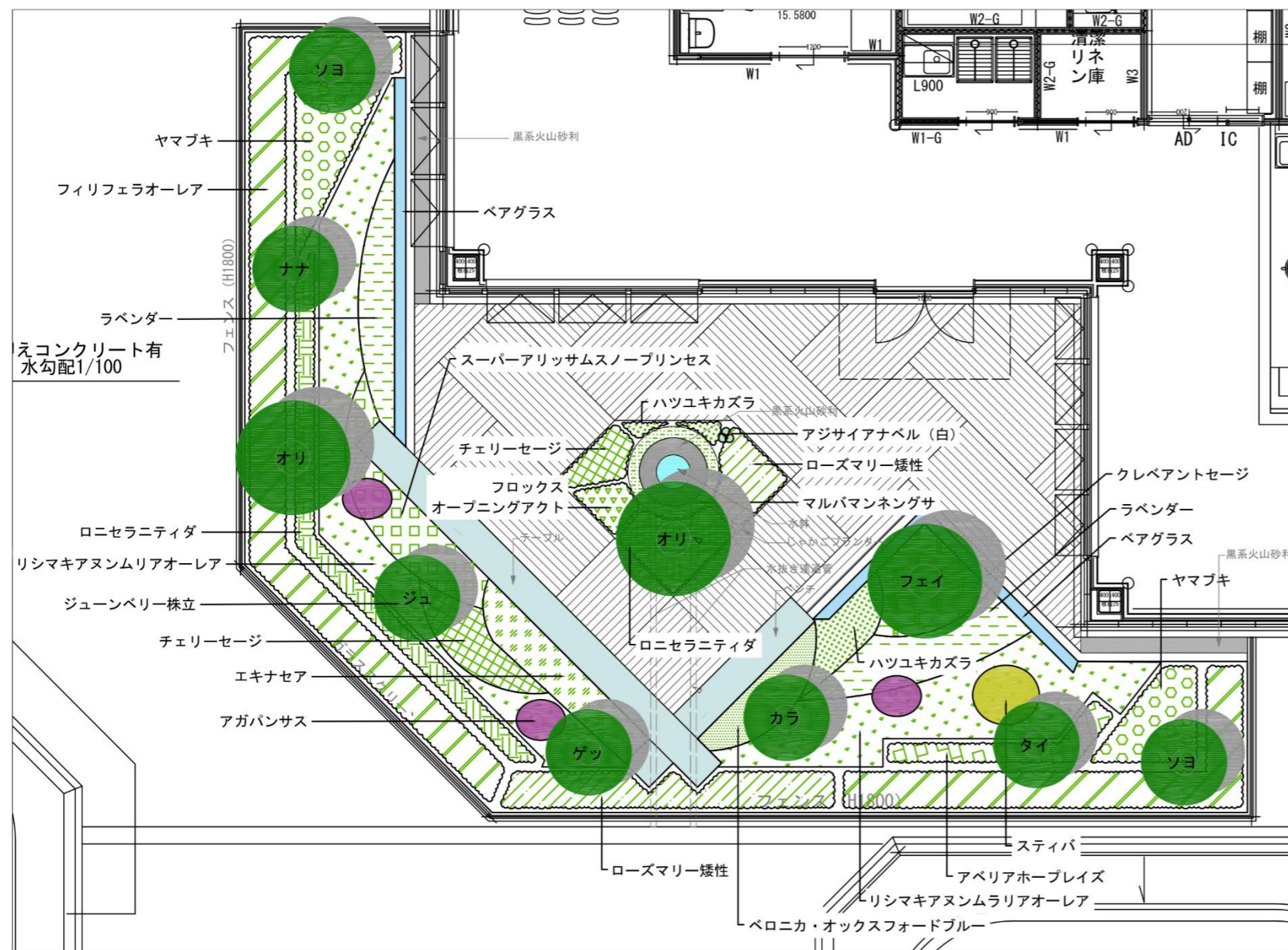
花期:7~8月

ジューンペリー 花期:4~5月 結実:6月

材料	名称	使用数量		備考
		数量	単位	
	ウッドデッキ	62.46	m ²	
	砂利舗装	2.07	m ²	黒系火山砂利φ30-40 t 100
	テーブル	7.48	M	H700 W650 天板：人工大理石
	ベンチ	3.51	M	H400 W600 座面：人工大理石
	じゃくごブランター	10.8	M	5×100等品
	水鉢	1	個	カラー-SUS φ600

	名称	H	数量	
ソヨ	ソヨゴ株立	2.5	2 本	常緑
タイ	タイザンホ'クリトルジエム	2.0	1 本	常緑
カラ	カラタネオ'タホ'ートワイン	2.5	1 本	常緑
オリ	オリーブ株立	2.5	2 本	常緑
ゲツ	ゲツケイジュ	2.0	1 本	常緑
フェ	フェイジョア株立	2.5	1 本	常緑
ナナ	ナナミノキ	2.5	1 本	常緑
ジュ	ジュンベリー株立	2.0	1 本	落葉

植栽数量表			
	名称	H	
	チェリーセージ	0.2	VP10.5
	アガパンサス	0.3	VP10.5
	ロニセラニチダ	0.3	VP10.5
	ハツユキカズラ	L0.3	VP10.5
	ローズマリー矮性	0.3	VP10.5
	フィリフェラオーレア	0.4	VP10.5
	クレバントセージ	0.3	VP10.5
	ラベンダー	0.3	VP10.5
	ベアグラス	0.3	VP10.5
	アペリアホープレス*	0.3	VP10.5
	ヤマブキ →管理を考慮しミューレンペンギンより変更	0.3	VP10.5
	スティバ	0.3	VP10.5
追加樹種			
	アジサイアナベル(白)	0.2	
	フロックスオープニングアクト		VP9.0
	エキナセア		VP9.0
	リシマキアヌムラリアオーレア		VP9.0
	マルバマンネングサ		VP9.0
	ペロニカオックフォードブルー		VP9.0
	スーパーアリスサスノープリンセス		VP9.0



※樹木写真はイメージ写真です。